

かがやき

アートギャラリー

11月マンスリー作品展のご紹介



かがやきアーティスト
いずみ 展

1998年生
絵画

2017年 福岡トヨペットカレンダー イラスト採用
2018年 北九州市身体障害者福祉協会 2019年カレンダー
イラスト採用

創造館おきらく工房（就労継続支援B型）に就職当初、さをり織の作業を行っていたが、作業スピードが遅く著しく体力がない状態でした。

しかし、さをり織の色使いが、明るくほわーとした可愛いものでした。

体も細く体力がないため、色彩感覚が生かせる好きな作業にと絵画を始めました。

絵を描き始めると、どこにパワーがあるのか不思議なくらい集中し真剣に描き上げます。

かと思えば、まったく描かないで、眠ってしまうことも…

そんな時は、どうやら夢の中で絵のイメージを高めているようです。

最近、自分の絵が賞に選ばれるようになり、「画家になりたい」という希望が生まれています。

期間 11月1日(月)～11月26日(金)

会場 北九州市役所本庁舎1階ぬくもりルーム内（北九州市小倉北区城内1-1）

作品およびアーティストに関するお問い合わせ

北九州市身体障害者福祉協会アートセンター

北九州市戸畑区汐井町1番6号ウェルとばた6階 ☎883-5555

事業全般に関するお問い合わせ

保健福祉局 障害福祉企画課 社会参加推進担当係

北九州市小倉北区城内1番1号 ☎582-2453

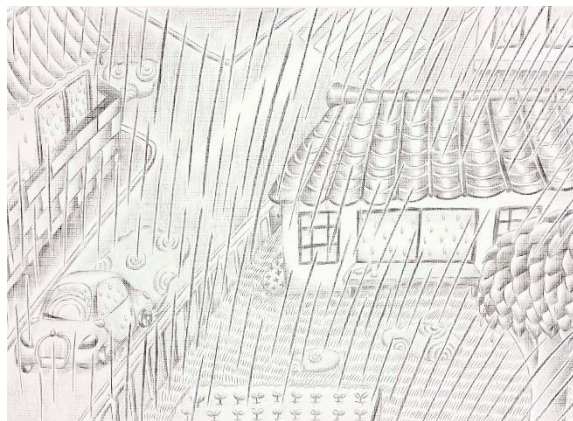
イラスト 神谷 有紀

来月のマンスリー作品展の予定

第14回北九州市障害者芸術祭作品展受賞作品



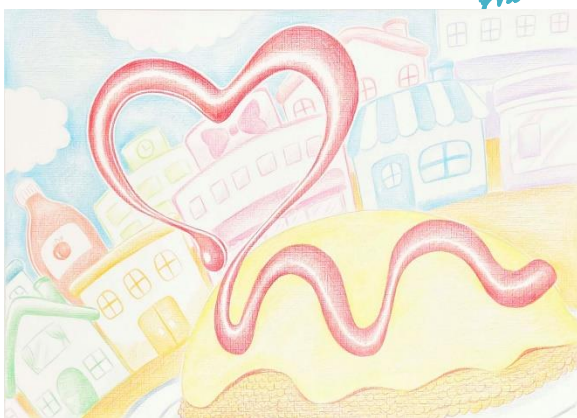
ぽかぽか太陽



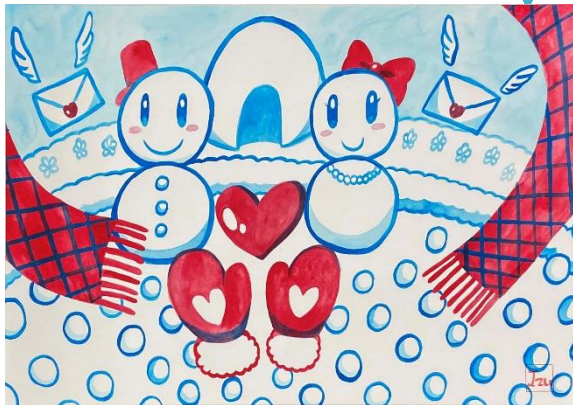
ゆめの中の雨



ゆめ列車



街を元気に



ラブラブ雪だるま



雨と女の子



宇宙の旅



鶏頭の花



太陽の人たち