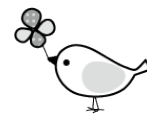


失語症のある人への

コミュニケーション支援セミナー



のお知らせ

障害があっても、住み慣れた地域で自分らしく生活したい。

様々なサービスを活用しながら、地域とつながり、支え合い、安心して暮らしたい。

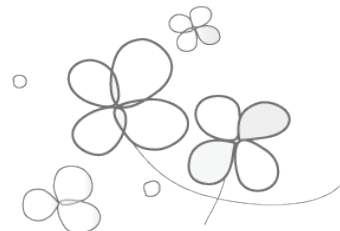
そういう思いを持ちながらも、コミュニケーションの障害があるために身近なサービスが利用できず、地域から疎遠になってしまっている方もいます。

そこで今回は『失語症のある人へのコミュニケーション支援』をテーマに、失語症に関する基礎知識や、コミュニケーション支援の方法・ポイントなどについて、講義と演習を交えたセミナーを開催します。

ぜひ、ご参加ください！

記

1. 日 時：令和元年10月27日（日） 10：00～13：00
2. 会 場：北九州市立東部障害者福祉会館 研修室6AB
(北九州市戸畑区汐井町1-6 ウェルとばた6階)
3. 内 容：『失語症のある人へのコミュニケーション支援セミナー』
4. 講 師：失語症会話パートナー養成「あんど」代表
言語聴覚士 高橋雅子氏（牟田病院リハビリテーション部／福岡市）
5. 補助講師：失語症会話パートナー養成「あんど」
言語聴覚士 徳本郁恵氏
(北九州市保健福祉局地域リハビリテーション推進課)
言語聴覚士 妻夫木美帆氏
(北九州市立八幡病院リハビリテーション技術課)
言語聴覚士 志賀美代子氏（デイサービス ファイン）
6. 参加費：無料 ※ただし資料代として300円
7. 対象者：北九州市内在住・在勤の介護保険サービス事業所等の従事者
8. 申込み：電話・FAXにて事前申し込みが必要です。
9. 定 員：30名（先着順）
※定員に達した場合にのみ、ご連絡させていただきます。
10. お問合せ先：北九州市障害者社会参加推進センター（担当：岩崎）
北九州市戸畑区汐井町1-6 ウェルとばた6階
TEL：093-883-5554
FAX：093-883-5551



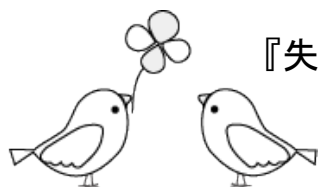
～失語症会話パートナー養成「あんど」のご紹介～

○失語症会話パートナーとは？

失語症のある人が抱える悩みや不便さを理解し、社会との交流を支えるために、養成講座で失語症に関する知識や会話のコツを学んだ専門ボランティアです。交流や会話支援を重ねながら、よりよいパートナーを目指した活動を続けています。

○失語症会話パートナー養成「あんど」の活動

「あんど」は、言語聴覚士（ことばのリハビリの専門職）19名による団体で、福岡県内の失語症会話パートナーの養成と活動支援を目的として、2003年9月に発足しました。会話パートナー養成講座（14回で受講172名）、医療・福祉職対象講習会などを実施しているほか、会話パートナーや失語症友の会の活動支援なども行っています。



『失語症のある人へのコミュニケーション支援セミナー』

参加申込用紙

令和元年10月27日（日） 10:00 ～ 13:00

氏名	連絡先(電話番号)	所属(事業所名等)	職種

実際に現場で困ったこと、講師にお聞きしたいこと等ありましたら、ご記入下さい。

※質問等の受付は10月20日(日)までとさせていただきます。

○申込先○

北九州市障害者社会参加推進センター

TEL : 093-883-5554

FAX : 093-883-5551