

# かがやき アートギャラリー

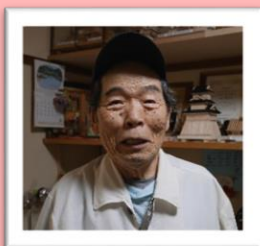
12月マンスリー作品展のご紹介

かがやきアーティスト

## 坂口誓司&築昭子 二人展

S. SAKAGUCHI & A. YANA

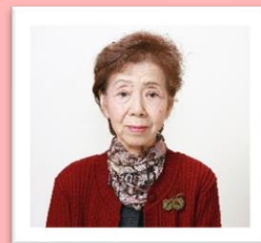
1935年生 内部障害 爪楊枝工芸



北九州市障害者芸術文化応援センター主催「かがやき賞」受賞。昭和34年ごろから趣味で作り続けて半世紀以上。天守閣のある城を自宅の居間で制作中。これまでの作品数は300を超える。作品を完成させるのにかかる時間は、大型で年2個、中型で年4個、小型で年5個ぐらい。これまでの作品の中で好きなお城は、約12,000本の爪楊枝を使った小倉城。作品を制作している中で楽しいことは、小さい所や難しい所を作る時。これからの夢は、視覚障害のある方が、手で触ってわかる様に作品づくりをしたい。

1942年生 音声言語 水墨、水彩

第10回北九州市障害者芸術祭実行委員長賞受賞。声を失って、一人でいる時間が多くなったのが、絵を描くようになったきっかけ。描くことが好き。今後は、描く楽しみだけではなく、多くの人の作品を鑑賞する楽しみも持ちたい。



**期間** 12月1日(火)~12月25日(金)

**会場** 北九州市役所本庁舎1階ぬくもりルーム内(北九州市小倉北区城内1-1)

作品およびアーティストに関するお問い合わせ

**北九州市身体障害者福祉協会アートセンター**

北九州市戸畑区汐井町1番6号ウェルとばた6階 ☎883-5555

事業全般に関するお問い合わせ

**保健福祉局 障害福祉企画課 社会参加推進担当係**

北九州市小倉北区城内1番1号 ☎582-2453

イラスト 神谷 有紀

来月のマンスリー作品展の予定

**第13回北九州市障害者芸術祭市長賞・理事長賞**

展示作品のご紹介

坂口誓司作品



犬山城



津城



弘前城



松江城



小田原城



浜松城



小倉城



松前城

築昭子作品



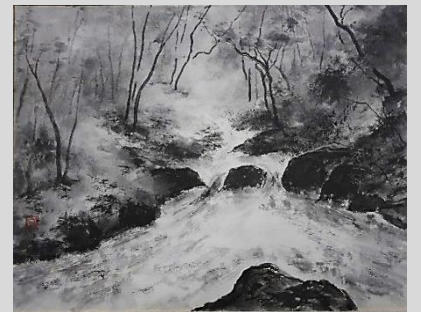
由布岳眺望



納屋

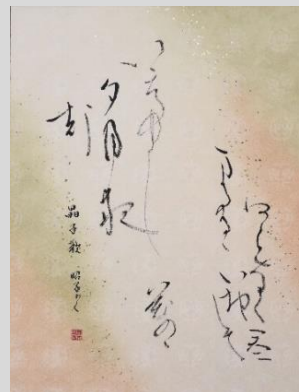


平尾台



溪流

和歌



何となく  
君にまたるる  
心地して  
いでし花野の  
夕月夜哉  
(与謝野晶子)



蘭